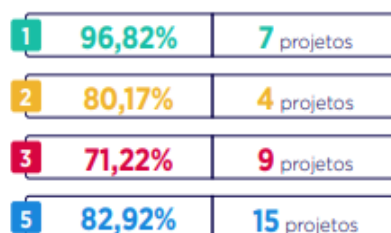
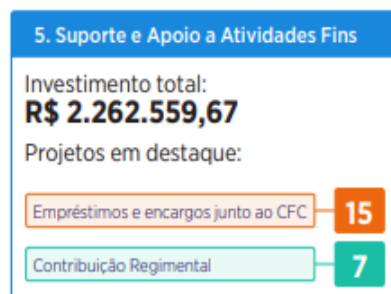
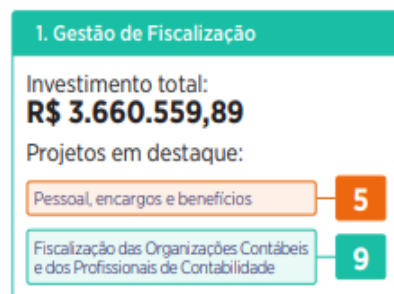




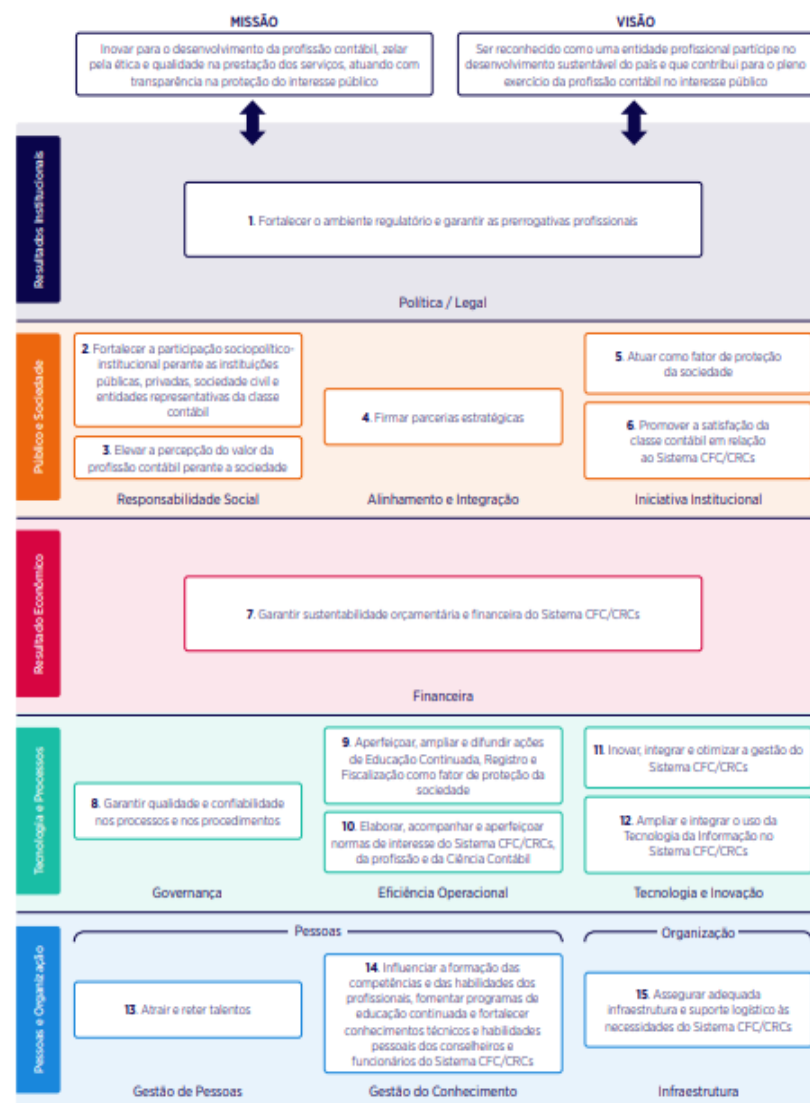
Governança,
Estratégia e
Desempenho

Estratégia

O Planejamento Estratégico do Sistema CFC/CRCs para o decênio 2018/2027 foi aprovado pela Resolução CFC n.º 1.543, de 16 de agosto de 2018, o qual encontra-se representado em seu mapa estratégico e cujo monitoramento é realizado por meio do Sistema de Gestão por Indicadores (SGI). Por meio dos 35 indicadores estabelecidos no manual SGI, são realizados o acompanhamento das ações planejadas para os projetos/atividades e a mensuração dos resultados obtidos.



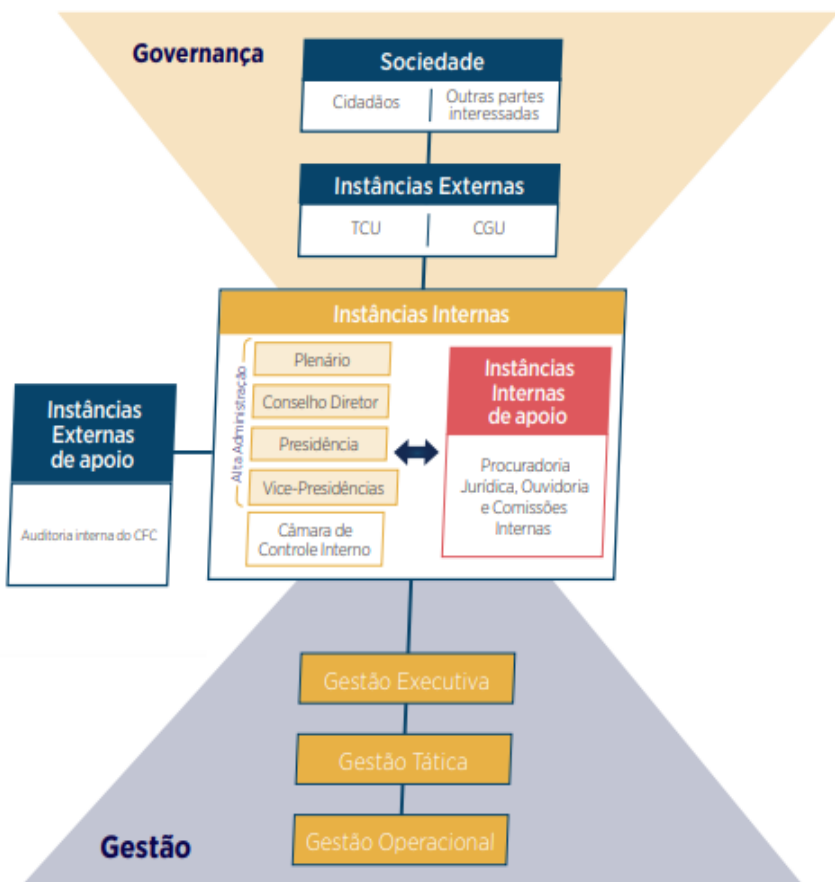
Mapa Estratégico do Sistema CFC/CRCs



Governança

A Governança do CRCCE está normatizada pela Resolução CRCCE n.º 702, de 10 de dezembro de 2018, que instituiu a Política de Governança do CRCCE.

No CRCCE, a Governança compreende a seguinte estrutura:



No ano de 2021, a Comissão de Integridade, Gestão da Governança e Compliance do CRCCE, instituída pela Portaria nº 05/2021, executou diversas ações em desenvolvimento às atividades de governança no CRCCE:

Ações
<ul style="list-style-type: none"> Realização de reuniões remotas, com a finalidade de verificar os resultados do plano de ação no campo da gestão de riscos do Regional e implantar gestão de riscos em outros departamentos;
<ul style="list-style-type: none"> Monitoramento das medidas de combate e controle do coronavírus na sede do CRCCE;
<ul style="list-style-type: none"> Promoção de campanha de comunicação interna e envio periódico de cards informativos com esclarecimentos sobre Conduita e Logística Sustentável;
<ul style="list-style-type: none"> Atualização da linha do tempo com os normativos aprovados em 2021;
<ul style="list-style-type: none"> Manutenção das informações atualizadas no menu Governança do Portal do CRCCE
<ul style="list-style-type: none"> Preenchimento do questionário do Programa Nacional de Prevenção à Corrupção da Rede de Controle da Gestão Pública.

Além das ações citadas, a comissão também promoveu a atualização das ações do CRCCE referentes aos componentes dos mecanismos de governança - liderança, estratégia e controle - de acordo com a 3ª edição do Referencial Básico de Governança Pública Organizacional (RBG), publicada pelo Tribunal de Contas da União (TCU).

O quadro a seguir demonstra o atendimento às práticas de Governança no CRCCE:

Mecanismo	Prática	Ato normativo	RGB 2.0 (2014)
	Liderança	Estabelecer o modelo de governança	• Resolução CFC nº 1543/18
• Decreto-Lei nº 1.040/69 Portaria CRCCE nº 140/19			L3.3
• Resolução CRCCE nº 709/19 e 710/19 Portaria CRCCE nº 06/21			L3.4
Promover a integridade		• Resolução CFC nº 1.523/17	L2.1
		• Portaria CRCCE nº 38/21	L2.2
		• Portaria CRC nº 05/21 Portaria CFC nº 38/21	L2.3
Promover a capacidade da liderança		• Resolução CRCCE nº 584/12 Resolução CFC nº 1.570/19	L1.1
		• Portaria CRCCE nº 26/21	L1.2
		• Portaria CRCCE nº 565/11	L1.3
		• Resolução CFC nº 1.370/17 Resolução CFC nº 565/11	L1.4
Estratégia	Gerir riscos	• Resolução CRCCE nº 709/19 Resolução CRCCE nº 710/19	C1.1
		• Resolução CRCCE nº 709/19 Resolução CRCCE nº 710/19 Portaria CRCCE nº 06/21	C1.2
	Estabelecer a estratégia	• Resolução CRCCE nº 748/20	E1.4
		• Resolução CFC nº 1.543/18	E2.1
		• Resolução CFC nº 1.543/18 Manual do Sistema de Gestão por Indicadores do Sistema CFC/CRCs Plano Anual de Contratação	E2.2
	Promover a gestão estratégica	• Resolução CFC nº 1.543/18	
	Monitorar o alcance dos resultados organizacionais	• Resolução CRCCE nº 748/20 Manual do Sistema de Gestão por Indicadores do Sistema CFC/CRCs	L3.1 E2.3
		• Plano Anual de Contratação	
	Monitorar o desempenho das funções de gestão		
	Controle	Promover a transparência	• Resolução CFC nº 1.439/13 Portaria CRCCE nº 136/19
• Plano de Trabalho do CFC			E1.4
Garantir a accountability		• Resolução CFC nº 1.439/13 Carta de Serviços ao Usuário	C3.1
		• Resolução CFC nº 1.370/17	E1.3
		• Plano de Trabalho do CRCCE	E1.4
		• Resolução CFC nº 1.439/13 Portaria CRCCE 56/20 Carta de Serviços ao Usuário	C3.2
Avaliar a satisfação das partes interessadas		• Resolução CRCCE nº 73/19 Resolução CFC nº 1.523/17 Portaria CRCCE nº 38/21	C3.4
		• Resolução CFC nº 1.370/17	E1.3
Avaliar a efetividade da auditoria interna		• Plano de Trabalho do CRCCE	E1.4
		• Resolução CFC nº 1.543/18 Portaria CRCCE 203/19 Manual do Sistema de Gestão por Indicadores do Sistema CFC/CRCs	C3.3
	• Resolução CRCCE nº 710/19 Resolução CFC nº 1.101/07 Resolução CFC nº 1.370/17	L3.5	
	• Resolução CFC nº 1.101/07 Resolução CRCCE 584/12	C2.1	
	• Resolução CFC nº 1.101/07 Resolução CFC nº 1.570/19 Resolução CRCCE nº 565/11	C2.2	
	• Resolução CFC nº 1.101/07 Resolução CRCCE nº 702/18	C2.3	

Lei Geral de Proteção de Dados Pessoais

Estamos cada vez mais nos adequando a LGPD, adotando uma série de procedimentos e revisões internas, criando rotinas e ajustando políticas adequadas aos ritos propostos na LGPD, sendo objeto de atenção constante no âmbito das políticas de compliance no órgão, de modo a evitar riscos jurídicos significativos. É por isso que, no exercício de 2021, o CRCCE aprovou 4 políticas relacionadas ao tema. Além disso, no ano de 2021, oferecemos curso de atualização aos funcionários para uma maior conscientização da LGPD, das boas práticas de segurança e procedimentos obrigatórios para os dados pessoais.

Demais atividades desempenhadas, relacionadas à estruturação interna em atendimento à LGPD:

- Elaboração e aprovação de 08 normativos, entre políticas, planos e termos, em adequação à LGPD (disponíveis para consulta na site do CRCCE);
- Realização da palestra sobre a implantação da LGPD*, por videoconferência, com os conselheiros do CRCCE;
- Promoção de campanha de comunicação e envio de cards para divulgação e sensibilização da LGPD no CRCCE;
- Resposta à auditoria sobre a LGPD promovida por terceiros e profissionais;
- Adaptações no Sistema de Ouvidoria e no Sistema Eletrônico do Serviço de Informações ao Cidadão (e-SIC), para atendimento à LGPD;