



Riscos, Oportunidades e Perspectivas

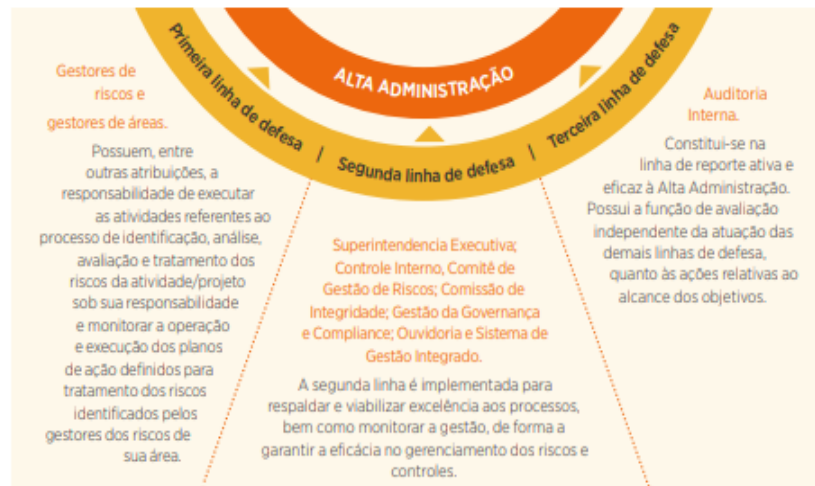
Riscos, Oportunidades e Perspectivas

Para o CRCCE, a busca por entender quais são os riscos associados ao desenvolvimento de suas atividades e projetos é imprescindível para o sucesso e o alcance dos objetivos estratégicos da instituição.

Dessa forma, as diretrizes do processo de gestão de riscos foram estabelecidas pela Resolução CRCCE nº 709/2019, que institui a Política de Gestão de Riscos - e pela Resolução CRCCE nº 710/2019 - que define o Plano de Gestão de Riscos. Enquanto a Política tem a finalidade de estabelecer os princípios, as diretrizes e as

responsabilidades a serem observados no processo de gestão de riscos, o Plano detalha a metodologia, descreve os procedimentos a serem utilizados, os conceitos, os papéis e instrui as diretrizes de monitoramento e comunicação aos eventos de riscos identificados, sempre com vistas à concretização dos objetivos estratégicos, ao melhor uso de recursos e à maior eficiência no desempenho das ações institucionais.

Considerando as camadas de controle estabelecidas pelo CRCCE na identificação, resposta, controle e monitoramento dos riscos, o modelo de gestão de riscos do CRCCE está disposto de acordo com o seguinte diagrama:



O Comitê de Gestão de Riscos do CRCCE foi nomeado pela Portaria CRCCE n.º 06/2021 e, entre outras atribuições, possui a responsabilidade de orientar os gestores de riscos

no levantamento e na execução da Gestão de Riscos, propondo os ajustes e medidas preventivas e proativas necessárias para otimização do processo.

Fluxo de Operacionalização



Após o estabelecimento do contexto das etapas que constituem o processo de avaliação de riscos e de definição do melhor tratamento a ser adotado, as fases de monitoramento e comunicação se configuram como etapa contínua, que ocorre durante todos os estágios do Processo de Gestão de Riscos, uma vez que asseguram o acompanhamento dos eventos de risco, suas alterações, sucessos e fracassos e possibilitam o ajuste da resposta e dos planos de ação.

Assim, com o monitoramento, todos os riscos que são classificados como altos e extremos, além dos riscos de integridade, recebem acompanhamento especial do Conselho Diretor do CRCCE. Como são considerados riscos mais sensíveis ao alcance dos objetivos, o monitoramento mensal permite acompanhar de modo mais preciso a execução do tratamento definido e se este está obtendo a eficácia necessária para sua mitigação.

Nesse sentido, é fundamental que todo o corpo diretivo e funcional esteja alinhado com as diretrizes do processo de gestão de riscos e coloque em prática sua execução no âmbito das atividades e processos desenvolvidos, pois a aplicação correta, estruturada e sistemática da gestão de riscos proporciona razoável segurança na conquista dos objetivos; na tomada de decisões; no planejamento das atividades; na redução das perdas e custos; na eficiência operacional; no uso dos recursos e, consequentemente, na melhoria da prestação do serviço.

Em 2021, além da reavaliação dos riscos de algumas unidades organizacionais do CRCCE, foram implantados no ano de 2021 gestão de riscos em outros departamentos como: Cobrança, Contabilidade, Financeiro e Jurídico.



Principais riscos e oportunidades

Eventos de Risco	Categoria do Risco	Risco Residual	Resposta	Plano de Ação
Acessos aos cursos remotos por pessoas que não possuem vínculo com o CRCCE	Estratégico	Risco Médio	Compartilhar	Comunicação contínua quanto ao cumprimento da Ética Profissional; acesso liberado apenas aos profissionais regulares e inscritos nos treinamentos; o mesmo se aplica aos estudantes cadastrados
Falha na identificação dos Depósitos Judiciais	Operacional	Risco Médio	Mitigar	Comunicação à assessoria jurídica para identificação e baixa destes depósitos no sistema
Andamento de processos e agendamentos prejudicados pela não identificação do notificado ou autuado	Operacional	Risco Baixo	Compartilhar	Em ação conjunta com os setores de Registro, Cobrança e Fiscalização, solicitar apoio do CFC no sentido promover campanha de atualização cadastral junto aos CRCs, bem como elaborar planilha de controle de correspondências devolvidas para que possamos avaliar e mitigar o risco, dando mais celeridade aos processos.
Acompanhamento de prazos de processos judiciais (execução fiscal e outros)	Operacional	Risco Médio	Mitigar	Análise diária de publicações nos sites das Justiças Federal e Comum
Falha na especificação do objeto solicitado pelos demandantes	Operacional	Risco Baixo	Mitigar	Consulta e estudos sobre o objeto, acrescentando a contratação de profissionais especializados nas demandas de objetos específicos

Principais oportunidades e ações de fomento

- Oportunidades**
Normatização externa de transparência, acesso à informação e ouvidoria.
Ação de fomento
Acompanhar, periodicamente, a legislação que trata sobre a matéria, acordos do TCU, decretos do Governo Federal, súmulas pertinentes à Comissão Mista de Reavaliação de Informações da Casa Civil, portal da CGU e Ententário de Gestão Pública.
- Oportunidades**
Auditoria do Tribunal de Contas da União (TCU).
Ação de fomento
Acompanhar a emissão de acordos emitidos pelo TCU e providenciar o tratamento das determinações/recomendações.
- Oportunidades**
Parcerias com entidades públicas e sem fins lucrativos, com o objetivo de fomentar a fiscalização profissional e o aprimoramento das atribuições institucionais do CRCCE.
Ação de fomento
Divulgar as parcerias firmadas pelo CRCCE e firmar parcerias estratégicas para o alcance dos objetivos estratégicos do Sistema CFC/CRCs.
- Oportunidades**
Acesso a novas tecnologias.
Ação de fomento
Acompanhar as inovações tecnológicas aplicáveis aos processos desenvolvidos e objetivos estratégicos do Sistema CFC/CRCs.
- Oportunidades**
Divulgação, pela grande imprensa, dos trabalhos desenvolvidos pelo CRCCE.
Ação de fomento
Organizar o clipping digital e elaborar Plano de Comunicação.
- Oportunidades**
Reconhecimento do CRCCE como porta-voz da classe contábil pela imprensa.
Ação de fomento
Controlar as solicitações de entrevistas para atendimento das demandas; disponibilizar acesso de imprensa no site do CRCCE.

