

# OS REFLEXOS DA REFORMA TRIBUTÁRIA NA PERÍCIA E CONSULTORIA



**Adalberto Vitor**

Contador | Tributarista | Perito Judicial

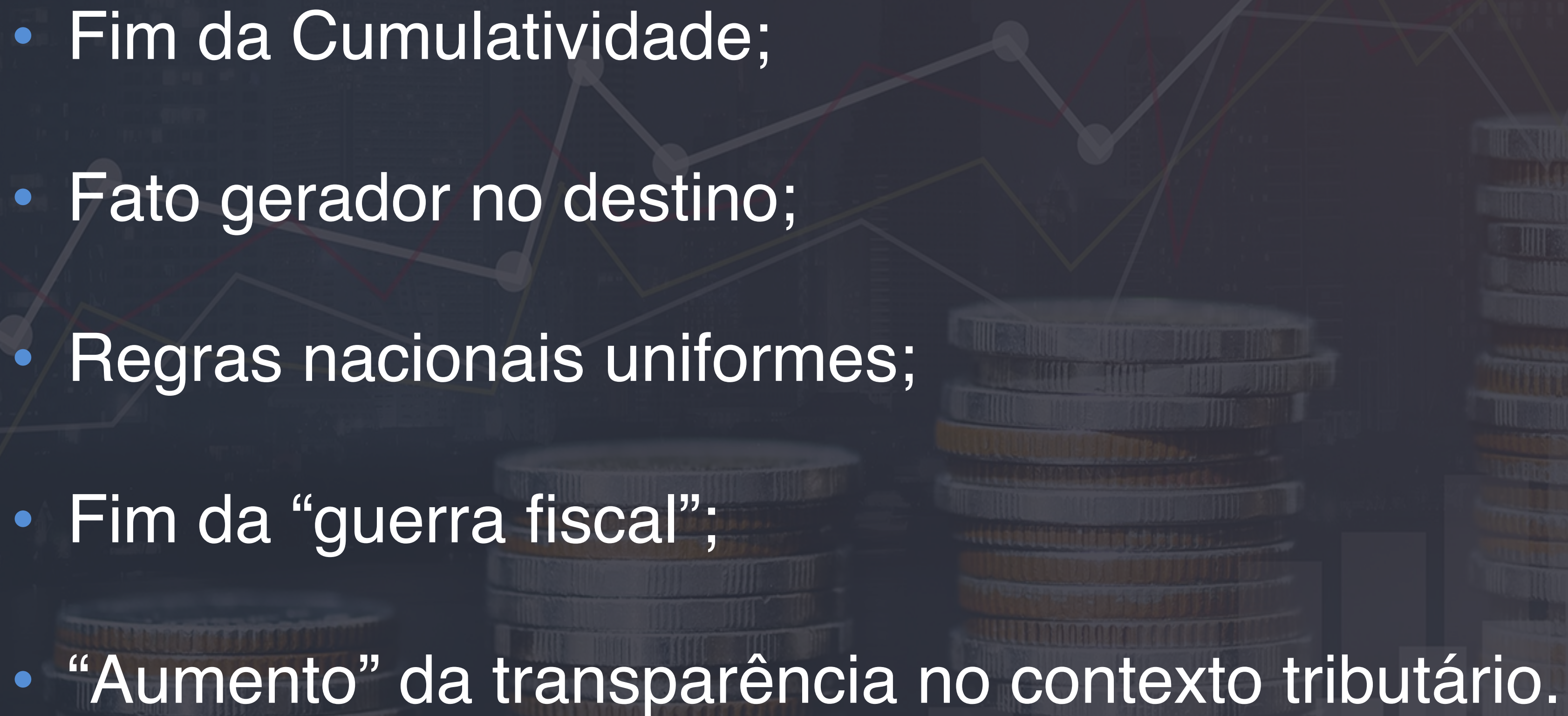


# VISÃO GERAL DA REFORMA

- Não prevaleceu a ideia de uma alíquota única para o IVA Dual;
- Permaneceram várias exceções e regimes especiais;
- Previsão de quatro alíquotas para diferenciar produtos, serviços e setores econômicos;
- Manutenção do Simples Nacional e da ZFM;
- Criação de Fundos de Compensação e Desenvolvimento.

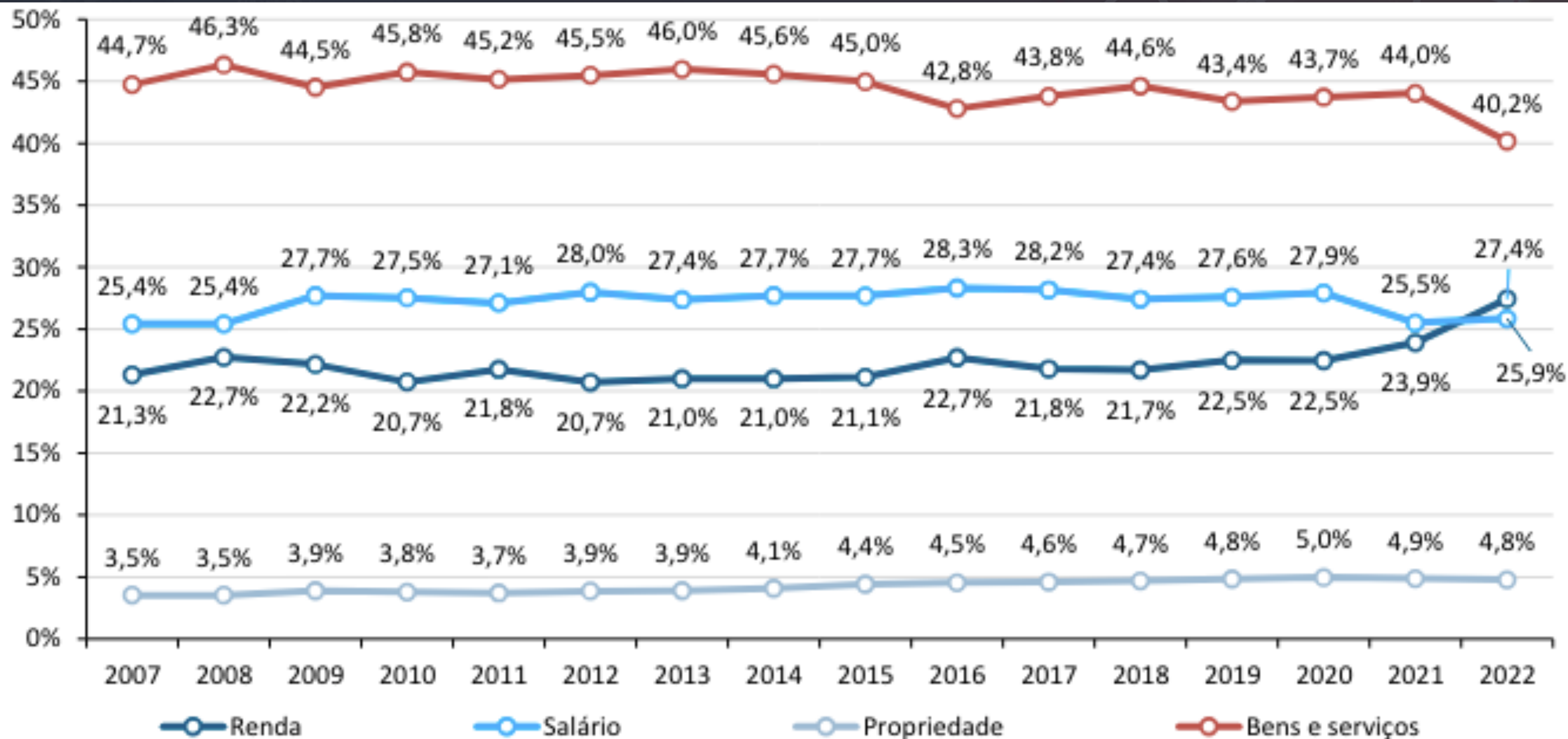


# A ESSÊNCIA DA PROPOSTA DE REFORMA

- Fim da Cumulatividade;
  - Fato gerador no destino;
  - Regras nacionais uniformes;
  - Fim da “guerra fiscal”;
  - “Aumento” da transparência no contexto tributário.
- 
- The background of the slide is a dark, textured surface. It features several stacks of coins, likely Euro coins, arranged in a way that suggests growth or accumulation. Overlaid on this is a faint, semi-transparent line graph with multiple data series in different colors (grey, red, yellow), showing fluctuating trends. The overall aesthetic is professional and financial.



# BASE DE INCIDÊNCIA TRIBUTÁRIA



Fonte: Receita Federal do Brasil. Elaboração: IFI.

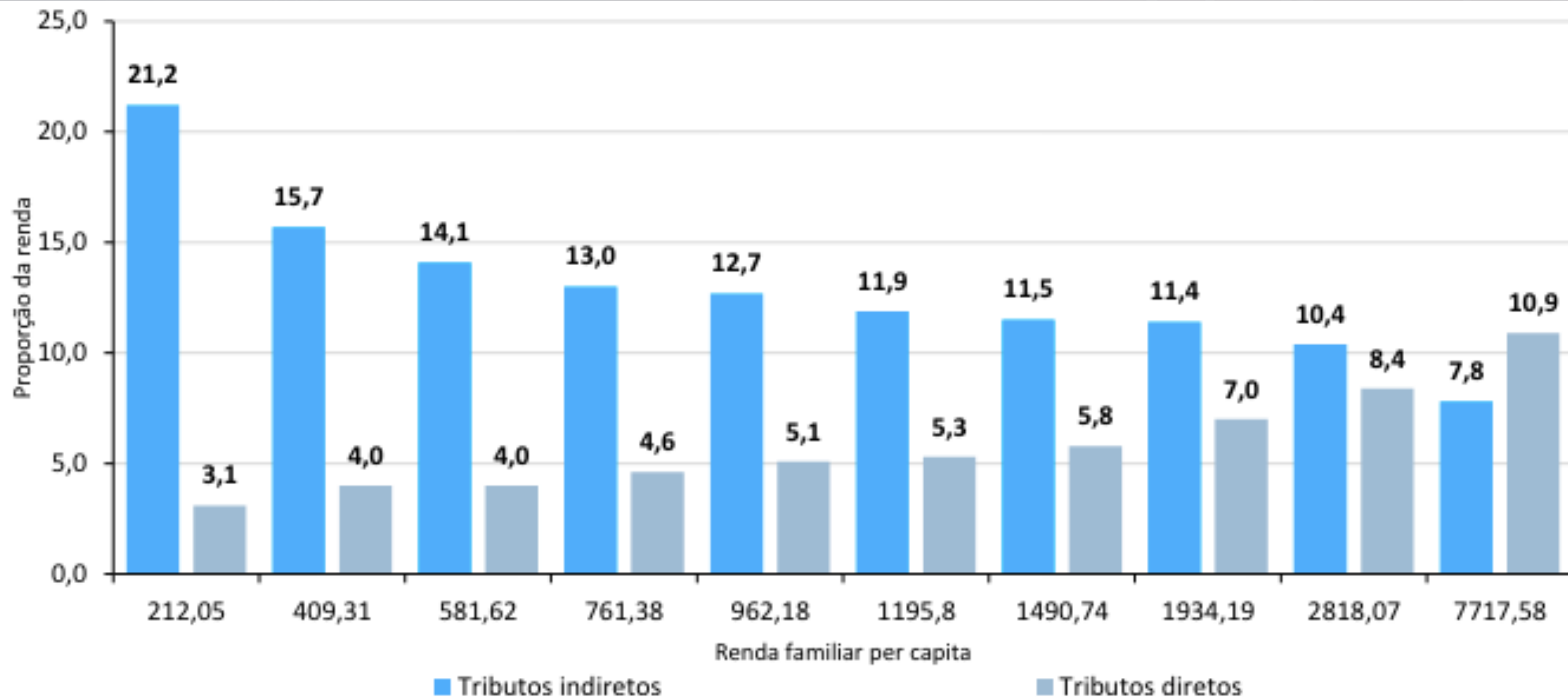


## BASE DE INCIDÊNCIA TRIBUTÁRIA

Nos países da Organização para a Cooperação e Desenvolvimento Econômico (OCDE), em 2021 os tributos sobre consumo de bens e serviços representaram, em média, 31,9% da receita tributária total (OCDE, 2023, p. 24), enquanto no Brasil chegaram a 45,1% da receita tributária total, mantendo-se sempre em um patamar superior a 41% até 2021, como demonstra o Gráfico.



# BASE DE INCIDÊNCIA TRIBUTÁRIA



Fonte: (SILVEIRA et al., 2023 apud OLIVEIRA, 2023).



## BASE DE INCIDÊNCIA TRIBUTÁRIA

Os brasileiros mais pobres (1º decil de renda per capita) pagam 21,2% de sua renda em tributos indiretos e 3,1% em tributos diretos, ou seja, 24,3% de tributação total sobre sua renda. Já os brasileiros mais ricos (10º decil da renda per capita) pagam 7,8% de sua renda total em tributos indiretos e 10,9% em tributos diretos, totalizando uma tributação total de 18,7% de sua renda



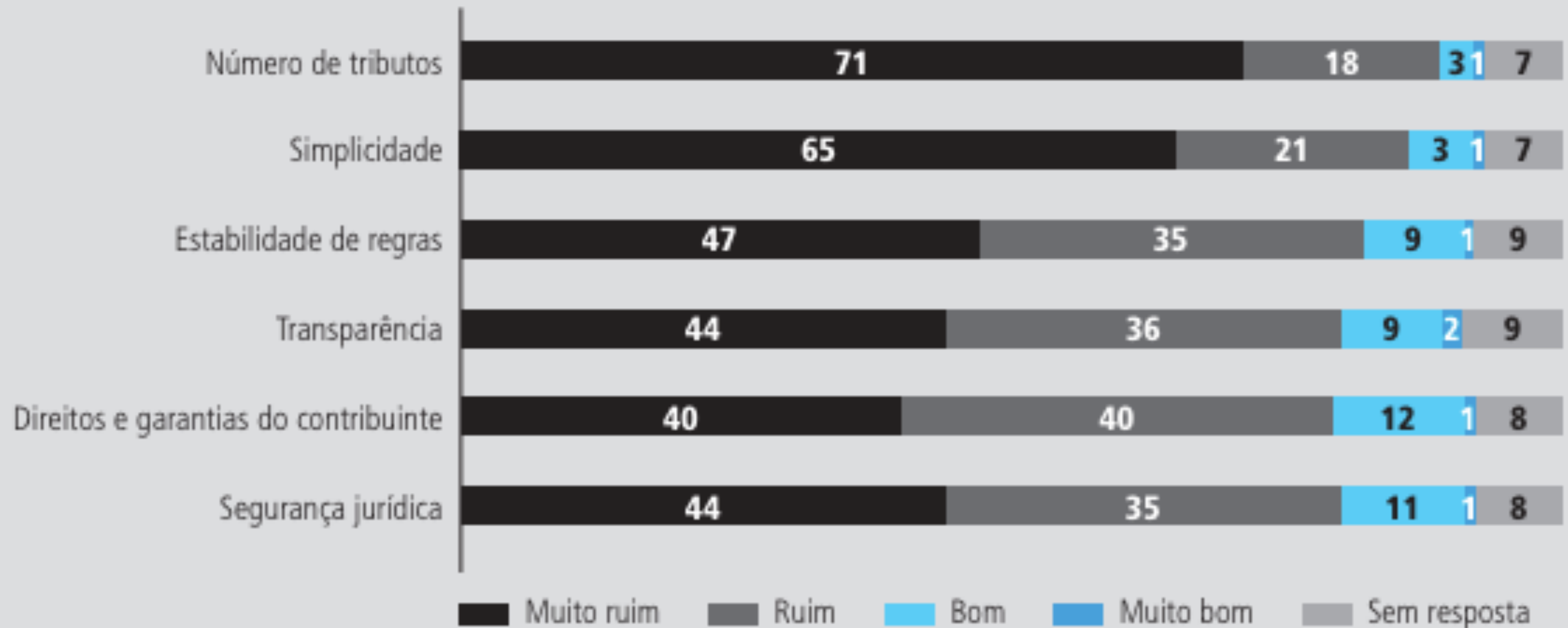
# O QUE DIZEM SOBRE A QUALIDADE DO SISTEMA TRIBUTÁRIO BRASILEIRO ?





# QUALIDADE DO SISTEMA TRIBUTÁRIO

Percentual (%) sobre total de respostas



*Nota: A soma dos percentuais pode diferir de 100% em razão do arredondamento dos percentuais*



# QUALIDADE DO SISTEMA TRIBUTÁRIO



*Nota: A soma dos percentuais supera 100% devido à possibilidade de múltiplas respostas*





**MANICÔMIO TRIBUTÁRIO BRASILEIRO**




# QUANTIDADE DE NORMAS EDITADAS POR TIPO NOS 35 ANOS DA CF DE 1988

NORMAS FEDERAIS	GERAIS	TRIBUTÁRIAS
CONSTITUIÇÃO FEDERAL	1	1
EMENDAS CONSTITUCIONAIS DE REVISÃO	6	-
EMENDAS CONSTITUCIONAIS	129	18
LEIS DELEGADAS	2	-
LEIS COMPLEMENTARES	141	61
LEIS ORDINÁRIAS	6.941	1.181
MEDIDAS PROVISÓRIAS ORIGINÁRIAS	1.795	281
MEDIDAS PROVISÓRIAS REEDITADAS	5.491	1.674
DECRETOS FEDERAIS	14.516	1.732
NORMAS COMPLEMENTARES*	159.854	37.586
<b>TOTAL</b>	<b>188.876</b>	<b>42.534</b>
MÉDIA POR DIA	14,78	3,33
MÉDIA POR DIA ÚTIL	21,34	4,81

Fonte: Amaral et al, 2023

TOTAL DE NORMAS EDITADAS	GERAIS	TRIBUTÁRIAS
FEDERAL	188.876	42.534
ESTADUAL	2.186.724	162.710
MUNICIPAL	5.105.173	287.277



A close-up photograph of two business professionals in an office setting. On the left, a man in a dark blue suit and striped tie has his hands clasped on a wooden desk. On the right, a woman in a light-colored blazer is gesturing with her right hand while holding a tablet with her left. The desk is covered with various documents, including one with a pie chart. The background is softly blurred, showing a window with bright light. A blue rounded rectangle with white text is overlaid in the bottom left corner.

HAVERÁ AUMENTO DAS  
PRÁTICAS CONSULTIVAS ?



# LITIGIOSIDADE TRIBUTÁRIA





# CONTENCIOSO TRIBUTÁRIO, POR NÍVEL FEDERATIVO E ESFERA PROCESSUAL

Nível federativo	Esfera processual	Contencioso tributário		
		R\$ bilhões	% PIB	Composição
Federal	Judicial	2.673,10	36,80%	49,10%
	Administrativo	1.152,60	15,90%	21,20%
Estadual	Judicial (27/27)	917,7	12,60%	16,90%
	Administrativo (23/27)	259,8	3,60%	4,80%
Capitais	Judicial (24/26)	251,8	3,50%	4,60%
	Administrativo (10/26)	17,4	0,20%	0,30%
Demais municípios	Judicial (4.074/5.543)	170,4	2,30%	3,10%
Total		5.442,80	75,00%	100,00%

Fonte: Núcleo de Tributação do Insper (2020). Elaboração: IFI.



# PERÍCIA CONTÁBIL





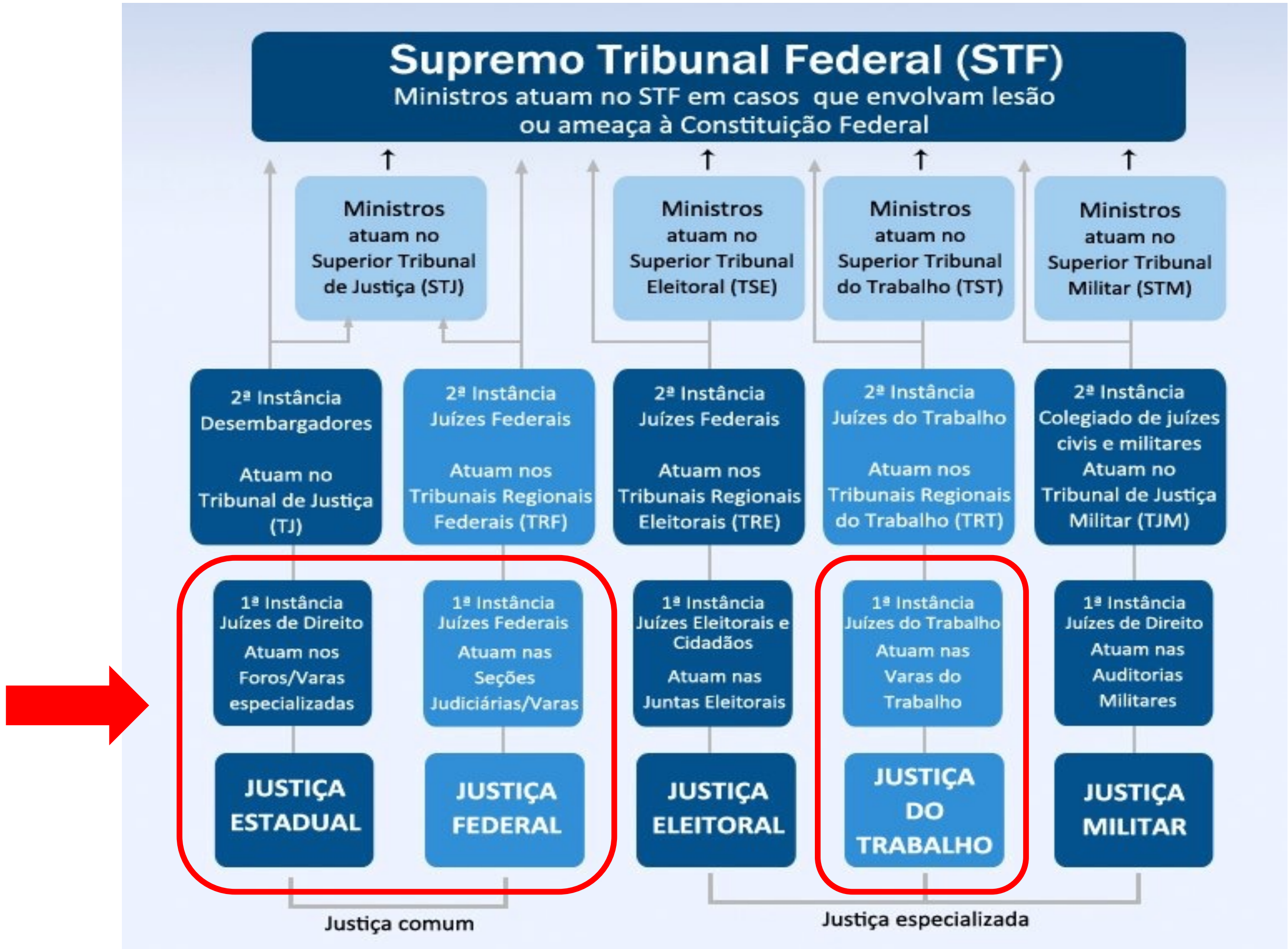
**SEM O ADVOGADO NÃO EXISTE JUSTIÇA.**

**SEM O PERITO NÃO EXISTE VERDADE.**



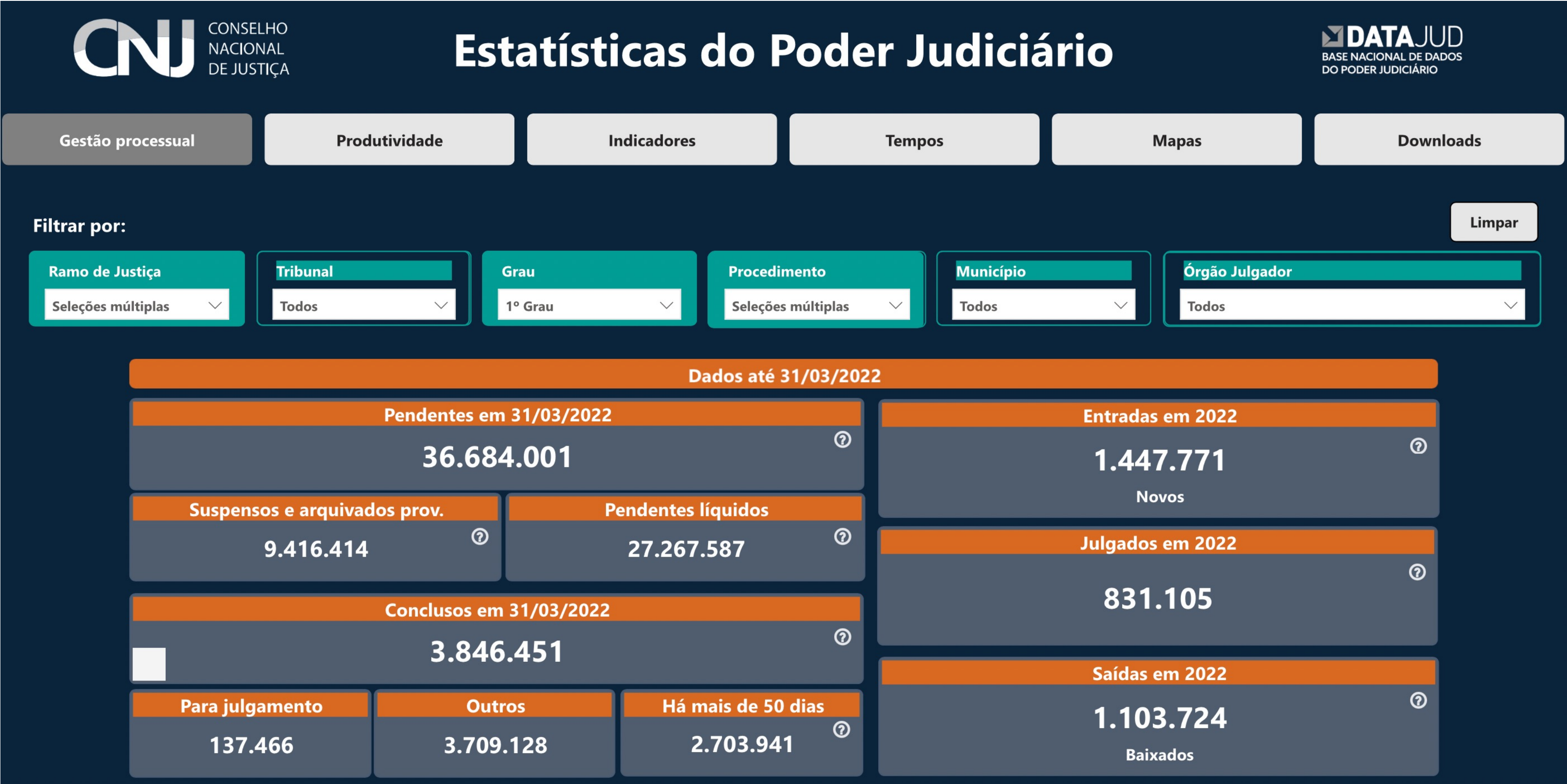


# ONDE ACONTECE A PERÍCIA JUDICIAL ?





# QUAL A DEMANDA PERICIAL NO BRASIL ?



Fonte: Conselho Nacional de Justiça em [www.cnj.jus.br](http://www.cnj.jus.br)



# QUEM PODE ATUAR NA PERÍCIA ?

---



- NOMEAÇÕES
- INDICAÇÕES E/OU CONTRATAÇÕES





# REQUISITOS PARA ATUAR NA PERÍCIA

---



1

**PROFUNDO  
CONHECIMENTO DA  
MATÉRIA**



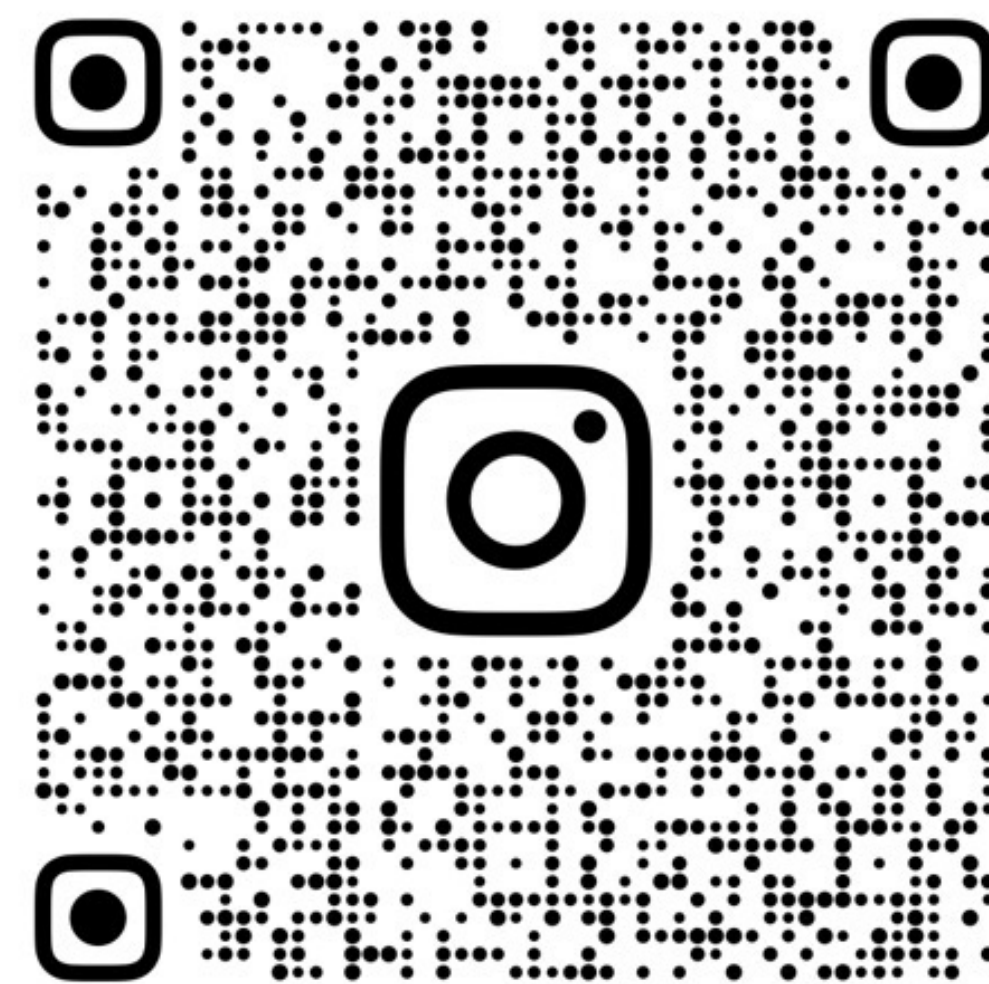
# 2

**ESTRUTURE E  
COMPREENDA AS  
LEGISLAÇÕES**



## **3** COMPREENDER AS PARTICULARIDADES EXISTENTES ENTRE “PERITO DO JUÍZO” E “ASSISTENTE TÉCNICO”





@ADALBERTO.VITOR

**MUITO GRATO !!!**